

溶接アンカー
COBRA
ウェルドコブラ

Concrete Fastening Systems

ウェルドコブラ®

軽量、信頼・スピード施工。

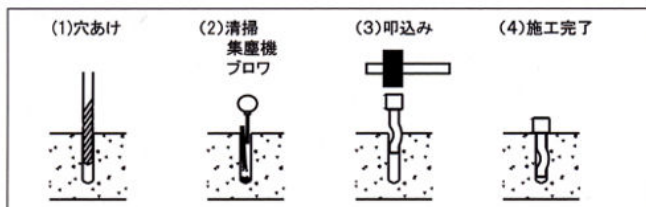


WELD COBRA
Concrete Fastening Systems

特長

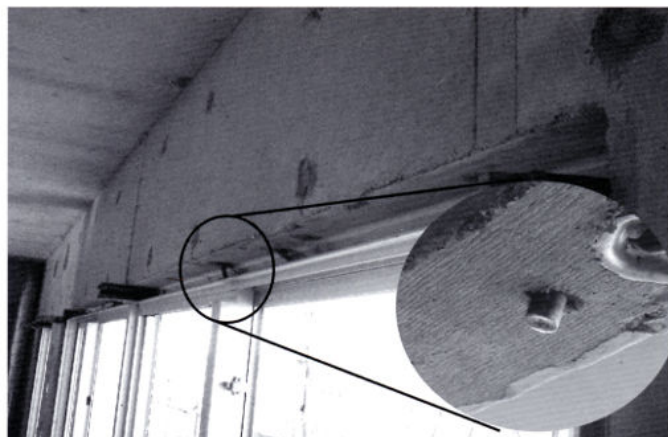
- 超軽量!! 従来アンカーより約50%軽くなり現場での持ち運びが容易になりました。
- 下穴径わずか6.4mm、施工スピード大幅UP
- 埋込み深さが一定!! 深穴でも溶接頭部が穴に沈み込みません (図参照)
- 上向き仮止め可能
先にアンカーを差込み、まとめて叩き込めます

施工手順図



用途

サッシ工事、ドア枠工事、シャッター工事等
溶接工事全般



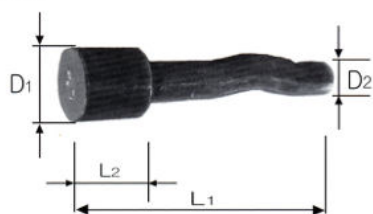
仕様

品番	外径 (mm)		長さ (mm)		ドリル径 (mm)	穴あけ深さ (mm)	アンカー埋込深さ (mm)	※実験データ	
	D1	D2	L1 (全長)	L2 (頭部長)				引張最大荷重 KN(kgf)	せん断最大荷重 KN(kgf)
CB - W1045	10	6	45	10	6.4	45	35	4.0 (408)	6.0 (612)
※CB - W1055	10	6	55	20					

※CB-W1055 は受注生産品です。

※コンクリートの状態により耐力は大きく異なる事があります。3倍以上の安全率をお掛け下さい。

■寸法



【注意事項】

- 穴あけ後、コンクリート切粉の除去を充分に行ってください。
- 穴あけには必ず指定ドリル径をお守りください。深さはプラス目にあけてください。
※深さ目安=埋込深さ+10mm

■パッケージ情報

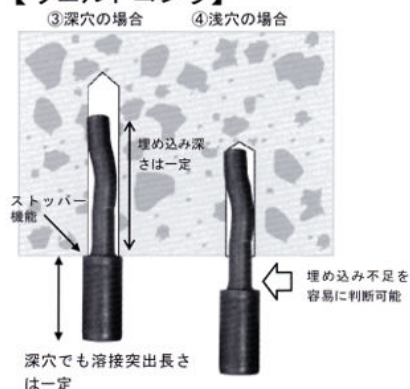
品番	梱包仕様	品コード
CB - W1045	100本×12箱	113938
CB - W1055	100本×10箱	705934

※CB-W1055は受注生産品です。

【従来品】



【ウェルドコブラ】



POWER BOX



CB - W1045



CB - W1055

TOPスピード&POWERファスニング
JPF 日本パワーファスニング株式会社

JPFグループ製品は